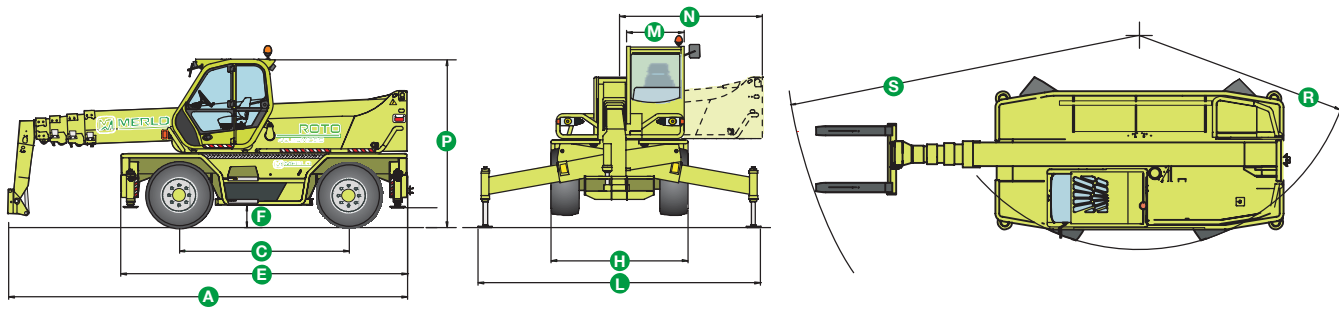


# ROTO 40.26 MCSS

## TECHNISCHE DATENBLÄTTER

ROTO 40.26 MCSS



- Max. Tragfähigkeit **4000 kg**
- Max. Hubhöhe **26 Meter**
- **Endlosdrehung** des Oberwagens
- Bis **18°** nach oben **neigbare Kabine** auf den Modellen mit hohen Leistungen
- Kabine geschützt gegen herabfallende Gegenstände in Übereinstimmung mit der **Norm Iso 3449 Stufe 2 (FOPS)**
- Luftgefederter Sitz
- Steuerung mit **elektronischem Multifunktions-Joystick**
- Lenkrad mit bis zu 16 Grad **einstellbarer Neigung**
- Computersystem **Merlin** (Merlo Local Interactive Network) für die automatische Verwaltung aller Betriebs- und Sicherheitsparameter der Maschine
- Computersystem **MCSS** (Merlin Continuous Slew Safety) für volle Einsatzfähigkeit der Maschine bei jedem beliebigen Standsicherheitspolygonen auf dem Boden
- **Abstützungen** variabel ausfahr- und absenkbar
- **Hydropneumatische Schwingungsdämpfung** für maximalen Fahrkomfort und sichere Straßenfahrt
- **6-Zylinder-Iveco-Turbomotor** mit **107 kW (145 PS)**
- **Hydrostatischer Fahrtrieb**
- Hydraulikanlage mit Verstellpumpe und **Load-Sensing**-Steuerung
- Höchstgeschwindigkeit **40 km/h** (optional)

DIMENSIONEN	40.26 MCSS
A (mm)	6980
C (mm)	2990
E (mm)	5030
F (mm)	330 <sup>(1)</sup>
H (mm)	2400
L (mm)	4950
M (mm)	995
N (mm)	2505
P (mm)	2950
R (mm)	4050
S (mm)	6580

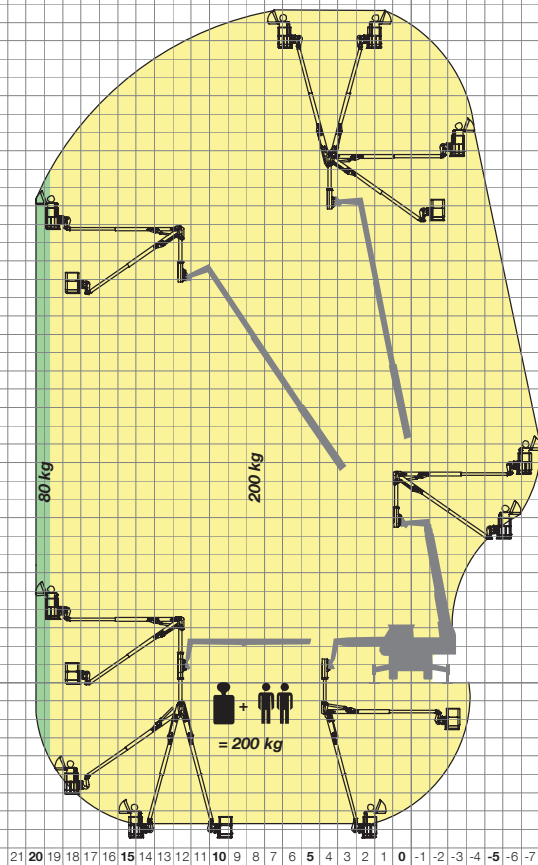
MERKMALE UND LEISTUNG	40.26 MCSS
Leergewicht mit Gabeln (kg)	16050
Max. Tragfähigkeit (kg)	4000
Hubhöhe (m)	26
Max. Ausladung (m)	22,9
Hubhöhe bei max. Tragfähigkeit (m)	13,6
Ausladung bei max. Tragfähigkeit (m)	8,2
Tragfähigkeit bei max. Hubhöhe (kg)	1500
Tragfähigkeit bei max. Ausladung (kg)	150
Rotation des Oberwagens (Grad)	Endlosdrehung
Turbomotor (Marke/Zylinder)	Iveco/6
Motorleistung Tier 3 (kW/PS)	107/145
Kraftstofftank (l)	150
Geschwindigkeit im 1. Gang (km/h)	16
Geschwindigkeit im 2. Gang (km/h)	20 <sup>(3)</sup>
Hydraulische Load-Sensing-Anlage (bar-l/min)	240-108
Hydrauliköltank (l)	160
Elektrische Anlage (V)	12
Batterie (Ah)	160
Hydraulisch betriebene Abstützungen	●
Hydropneumatische Schwingungsdämpfungen	●
Kabine gemäß der Bestimmungen FOPS (ISO 3449)	●
Nach hinten neigbare Kabine	●
Bedienungs- und Steuersystem Merlin	●
Steuerungen über elektro-mechanischen Joystick	-
Steuerungen mit elektronischem Joystick	●
Tack-Lock-Anbringung der Anbaugeräte	● <sup>(2)</sup>
Zusatzsteuerkreis am Auslegerkopf	●
Lastgabeln (Länge 1200 mm)	○
Hydrostatischer Fahrtrieb	●
Hydrostatöltank (l)	12
Finger-Touch	●
Permanenter Allradantrieb.	●
Allradlenkung	●
Scheiben-Betriebsbremsen	●
Automatische Feststellbremse	●
Reifen	18-22.5
Fernbedienung	○
Luftgefederter Sitz	●
Differentialsperre am Heck	○
Vier Arbeitsscheinwerfer auf der Kabine (2 vorn + 2 hinten)	○
Manuelle Klimaanlage	○
Dachscheibenwischer	●
Manueller Batterietrennschalter	○
Sonnenschutzrollo	●

● Serienmäßig. ○ Auf Wunsch.

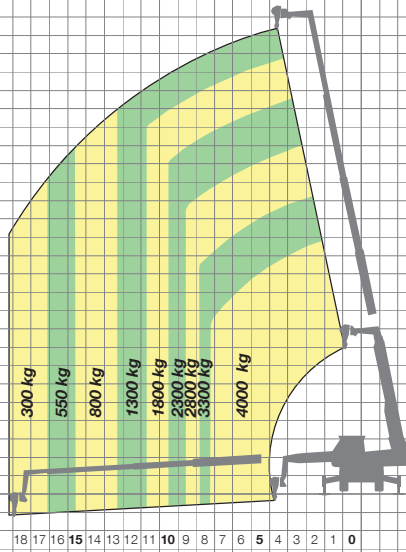
Die Leistungen beziehen sich auf mit Gabeln ausgestattete Maschine, die auf Abstützungen arbeitet.  
(1) Wert in Mittelstellung (± 65 mm);

(2) Vorderer Geräteträger Modell ZM2; (3) 40 km/h optional.

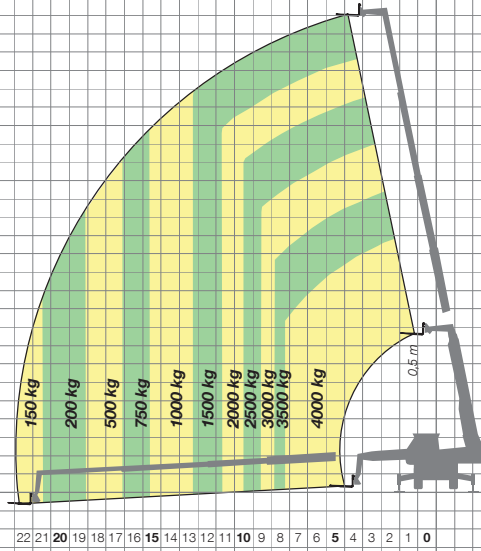
**ROTO 40.26 MCSS  
SPACE-SYSTEM AUF 360°**



**ROTO 40.26 MCSS  
SEILWINDE 360°**



**ROTO 40.26 MCSS  
GABELN AUF ABSTÜTZUNGEN 360°**

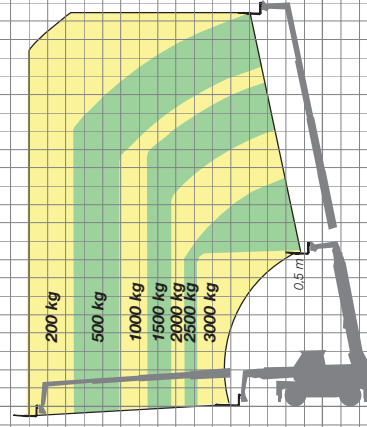
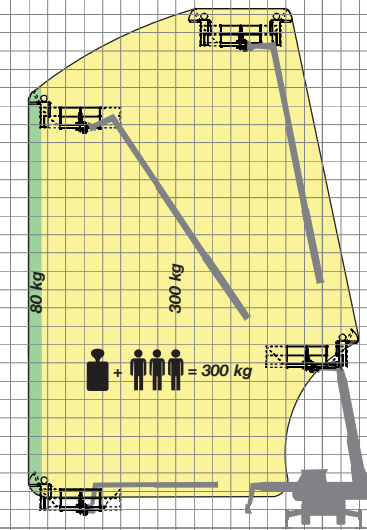
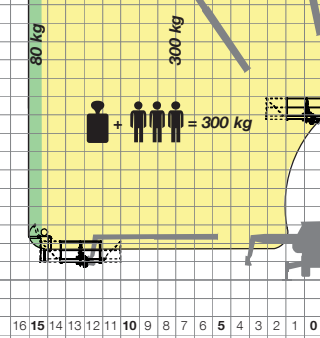


38  
37  
36  
35  
34  
33  
32  
31  
30  
29  
28  
27  
26  
25  
24  
23  
22  
21  
20  
19  
18  
17  
16  
15  
14  
13  
12  
11  
10  
9  
8  
7  
6  
5  
4  
3  
2  
1  
0  
-1  
-2  
-3  
-4  
-5  
-6  
-7  
-8  
-9

28  
27  
26  
25  
24  
23  
22  
21  
20  
19  
18  
17  
16  
15  
14  
13  
12  
11  
10  
9  
8  
7  
6  
5  
4  
3  
2  
1  
0  
-1  
-2

26

25  
24  
23  
22  
21  
20  
19  
18  
17  
16  
15  
14  
13  
12  
11  
10  
9  
8  
7  
6  
5  
4  
3  
2  
1  
0  
-1



**ROTO 40.26 MCSS  
HUBARBEITSBÜHNE 360°**

**ROTO 40.26 MCSS  
GABELN AUF RÄDERN IN FAHRRICHTUNG**